

# 844 ER

para cancelas correderas de 1.800 kg de peso máximo

844 ER Z16 CR para aplicaciones de cremallera

844 ER CR para aplicaciones de cremallera (sin piñón)

844 ER CAT para aplicaciones de cadena

844 ER RF para aplicaciones de cadena con reenvíos locos



## ■ Ideal para cancelas de tipo comercial o industrial

El motorreductor 844 ha sido concebido para mover, del modo más simple y conveniente, las cancelas más pesadas de tipo comercial o industrial.

## ■ Total seguridad

El especial embrague antiplastamiento de dos discos, en baño de aceite, garantiza una regulación de empuje de 0 a 110 daN. La irreversibilidad del motorreductor evita la instalación de electrocerraduras.

En caso de corte de la corriente eléctrica, un dispositivo de desbloqueo con llave permite que la cancela se abra y cierre manualmente.

## ■ Máxima duración

La lubricación constante de los componentes mecánicos, completamente en baño de aceite, así como el ensamblaje de un cuerpo de aluminio fundido a presión de alta resistencia, garantizan una vida útil sumamente elevada.

## ■ Electrónica fiable y segura

Cada mando proviene de un elaborado equipo por microprocesador a la vanguardia tanto en seguridad como en fiabilidad. El espacio de parada de la hoja puede programarse electrónicamente.

## ■ Fácil y económico

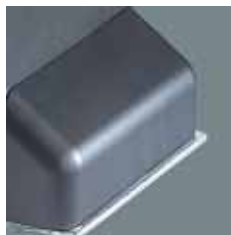
El equipo electrónico está contenido en el interior del motorreductor, por lo que la instalación es más fácil y rápida y a un coste más reducido.



■ Tapa



■ Dispositivo de desbloqueo mediante llave personalizada

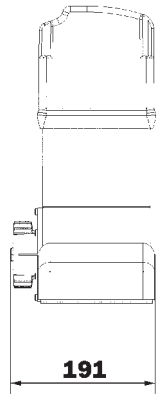
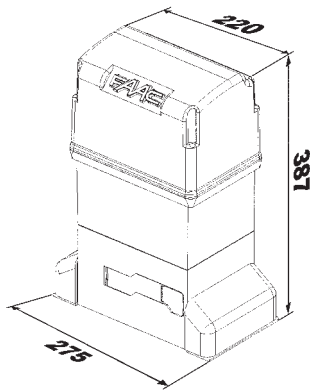


■ Cáster cubretornillos



■ Base de aluminio fundido a presión con tratamiento de cataforesis

## DIMENSIONES



Cotas en mm



- 1 Contenedor del equipo electrónico
- 2 Fin de carrera magnético (versión a cremallera)
- 3 Piñón



Características técnicas 844 ER	ER Z16	R	R CAT	R RF
Tensión de alimentación	230 Vac (+6% -10%) 50 (60) Hz			
Potencia absorbida	650 W			
Corriente absorbida	3,5 A			
Fuerza de tiro / empuje	0÷110 daN (Z16)			
Velocidad de rotación del motor	1.400 rpm			
Relación de reducción	1:30			
Temperatura ambiente de funcionamiento	-20°C ÷ +55°C			
Peso con aceite	14,5 kg			
Grado de protección	IP 44			
Tipo de aceite	FAAC oil XD 220			
Velocidad de la cancela	9,5 m/min (Z16)			
Termoprotección en el bobinado motor	120°C			
Motor eléctrico	Monofásico con dos sentidos de marcha			
Fin de carrera	Magnético	Inductivo		
Embrague	De dos discos en baño de aceite			

Características generales	Tarjeta electrónica 780 D (integrada en el mod. 844 ER Z16)	Tarjeta electrónica 578 D (para aplicación remota)
Transformador	Separado (conexión a faston en el circuito impreso)	Integrado
Tensión de alimentación	230 Vac (+6%-10%) 50 Hz	
Potencia absorbida	10 W	
Carga máxima del motor	1000 W	
Carga máxima accesorios	0,5 A	
Temperatura ambiente de funcionamiento	-20°C ÷ +55°C	
Fusibles de protección	2	
Lógicas de funcionamiento	Automática/Automática "paso paso"/Semiautomática/Semiautomática "paso paso"/Seguridad/Semiautomática B/Presencia operador C	
Tiempo de trabajo	Programable (de 0 a 4 min.)	
Tiempo de pausa	Programable (de 0 a 4 min.)	
Fuerza de empuje	Regulable en 50 niveles	
Entradas en regleta de bornes	Open - Open parcial - Dispositivos de seguridad en apertura - Dispositivos de seguridad en cierre - Stop - Borde - Alimentación de red -	Open - Open parcial - Dispositivos de seguridad en apertura - Dispositivos de seguridad en cierre - Stop - Borde - Alimentación de red - Fin de carrera apertura - y cierre - Encoder
Entradas en conector	Fin de carrera apertura/ y cierre/Encoder	
Salidas en regleta de bornes	Destellador/Motor/Alimentación accesorios 24 Vdc/Luz testigo 24 Vdc - Electrocerradura apertura/cierre	
Conector rápido	Receptor de tarjeta - Tarjetas de descodificación	
Programación	3 teclas (+, -, F) y display, modo "base" o "avanzado"	
Funciones programables modo "base"	Lógica de funcionamiento - Tiempo de pausa - Fuerza de empuje - Dirección cancela	
Funciones programables modo "avanzado"	Par de arranque - Frenado - Fail safe - Predestello - Luz testigo/Salida temporizada/Electrocerradura apertura/cierre - Lógica disp. de seguridad en apertura/cierre - Encoder - Deceleraciones pre y post finde carrera - Apertura parcial - Time out- Contador de ciclos para solicitud de mantenimiento	
Señalización del estado	En display	
Compatibilidad contenedores	Ninguna	Mod. E - L - LM

Modelo	Empleo		Equipo electrónico
	Peso máx. (kg)	Frecuencia de utilización (ciclos/hora)	
844 ER Z16	1.800	70	780 D incluido
844 R	-	70	No incluido
844 R CAT (*)	-	70	No incluido
844 R RF (*)	-	70	No incluido

Nota: Se puede mandar el modelo 844 ER CR (sin tarjeta electrónica) con la tarjeta 462 DF (véase pág. 128) Para alojar la tarjeta en el interior del motorreductor hay que utilizar el específico kit (opcional)