

# 412

para cancelas residenciales de batientes con longitud de cada hoja de 1.8 m



desbloqueo permite el funcionamiento manual de la cancela.

## ■ La elección ideal para cancelas residenciales

El sistema 412 es la elección más práctica y económica para cancelas residenciales de hasta 1.8 metros de longitud por hoja.

El accionador 412 es irreversible y no requiere electrocerraduras ni cerrojos.

## ■ Facilidad y rapidez de instalación

Fácil y rápido de instalar, no requiere costosas modificaciones de la estructura portante ya existente. El uso de la tecnología electromecánica hace que la automatización 412 sea ideal para aplicaciones de reducida intensidad de maniobra.

## ■ Dispositivo de seguridad electrónico

El antiplastamiento está asegurado por un dispositivo electrónico que regula directamente el momento de torsión desviador del operador.

En caso de emergencia, la específica llave de

## ■ Reducido mantenimiento, gran fiabilidad

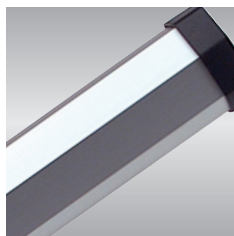
El dispositivo electromecánico 412 requiere un mantenimiento sumamente reducido. La fiabilidad está asegurada en cualquier condición atmosférica y a temperaturas exteriores de  $-20^{\circ}\text{C}$  a  $+55^{\circ}\text{C}$ .



■ Desbloqueo de emergencia



■ Motor eléctrico provisto de protección térmica



■ Cáster de protección del vástago

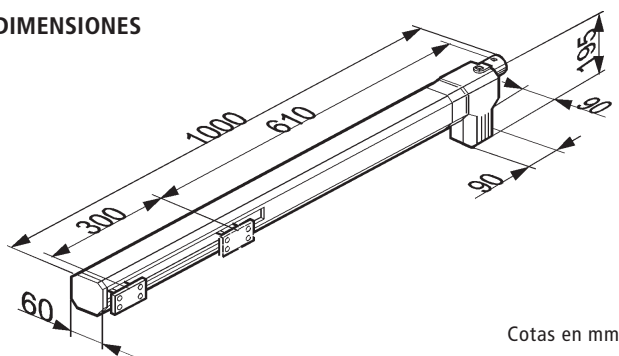


- 1 Cárter de protección del vástago
- 2 EDesbloqueo de emergencia
- 3 Motor eléctrico provisto de protección térmica

FAAC



#### DIMENSIONES



Cotas en mm

Características técnicas accionador	412
Tensión de alimentación	230 Vac (+6% -10%) 50 (60)
Potencia absorbida	Hz
Corriente absorbida	280W
Velocidad de rotación del motor	1.5 A
Velocidad de salida del vástago	1.400 rpm
Fuerza de tiro/empuje	1.5 cm/s
Termoprotección en el bobinado del motor	0÷320 daN 140°C
Temperatura ambiente de funcionamiento	-20°C +55°C
Grado de protección	IP 44
Peso	6.5 kg

Modelo	Empleo	
	Longitud máx. hoja simple (m)	Frecuencia de utilización (ciclos/hora)
412 DCHA	1,80	18
412 IZQ.	1,80	18

NOTA: derecha (DCHA) y izquierda (IZQ.) se determina mirando desde el interior de la cancela